

WALDFRIEDHOF RÜCKERSDORF

Baumbestattung

Baumbestattung

Mit der Baumbestattung wird der Gedanken vom "Vergehen und Werden" umgesetzt.

Im Wurzelwerk der Bäume werden vererdbare Urnen mit der Asche der Verstorbenen bestattet.

Damit kommt die Gemeinde Rückersdorf dem Wunsch zahlreicher Bürgerinnen und Bürger entgegen.

Baumbestattung

Viele umliegende Gemeinden haben der immer größer werdenden Nachfrage bereits Rechnung getragen und bieten zwischenzeitlich Baumbestattungen an.

Nachfolgend einige Beispiele:

Baumbestattung in Hersbruck



Baumbestattung in Hersbruck

Bereich der Ruhe und des Gedenkens mit individuell
gestalteten Schildern



Baumbestattung in Hersbruck

Individuell gestaltete Metallschilder



Baumbestattung in Schwaig

Bereich der Ruhe und des Gedenkens



Baumbestattung in Schwaig

Stele mit den Namen der Verstorbenen



Baumbestattung in Schwaig



Baumbestattung in Röthenbach



Baumbestattung in Röthenbach

Stele mit den Namen der Verstorbenen



Baumbestattung in Röthenbach

Platz für 10 Bäume und 16 Urnen pro Baum



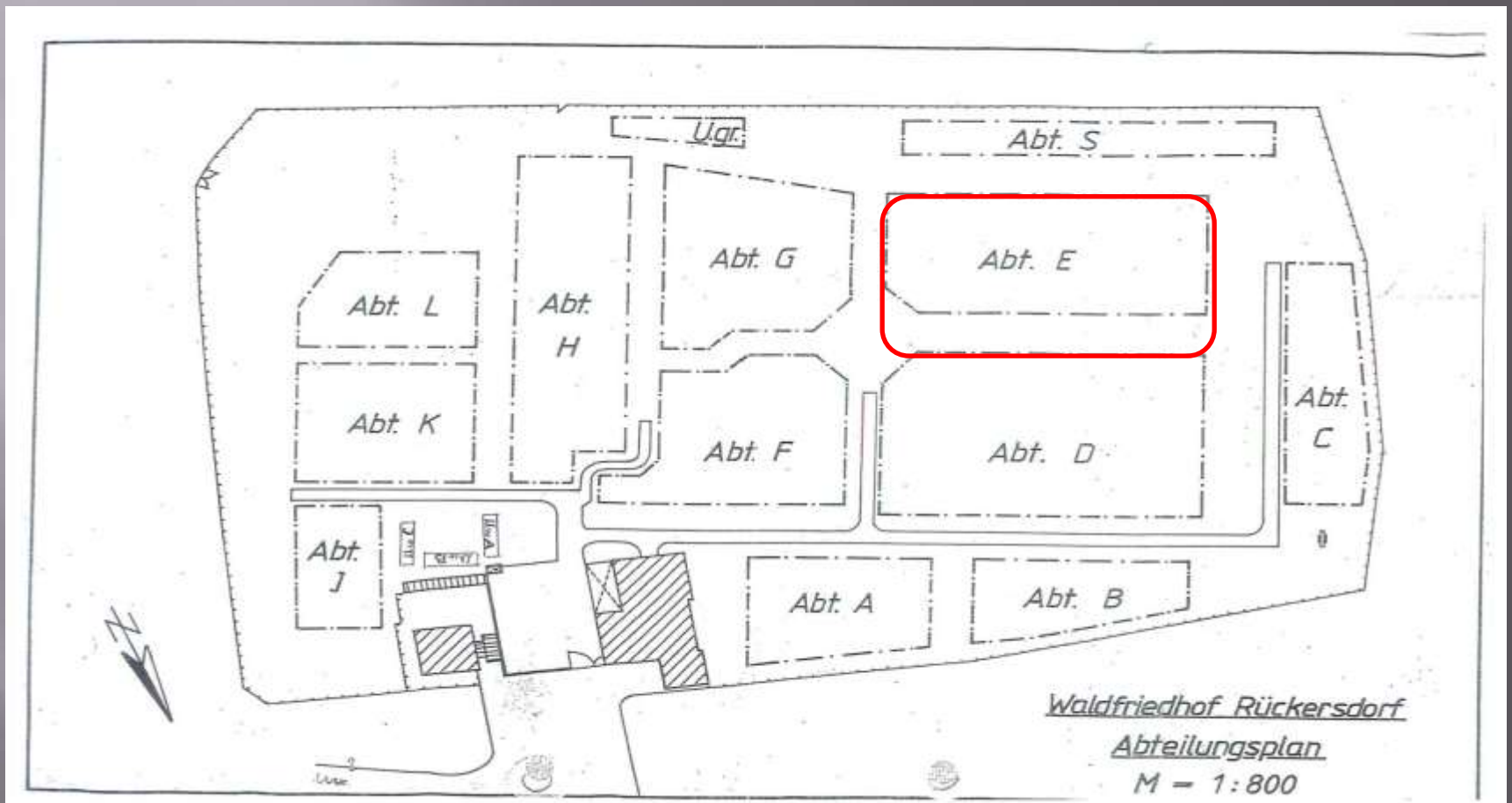
Waldfriedhof in Rückersdorf Baumbestattung

Unser Waldfriedhof verfügt bereits über einen umfangreichen Baumbestand, der für eine Baumbestattung geeignet ist.

Daran grenzt eine großzügige Freifläche, die in dieses Konzept mit einbezogen werden kann.

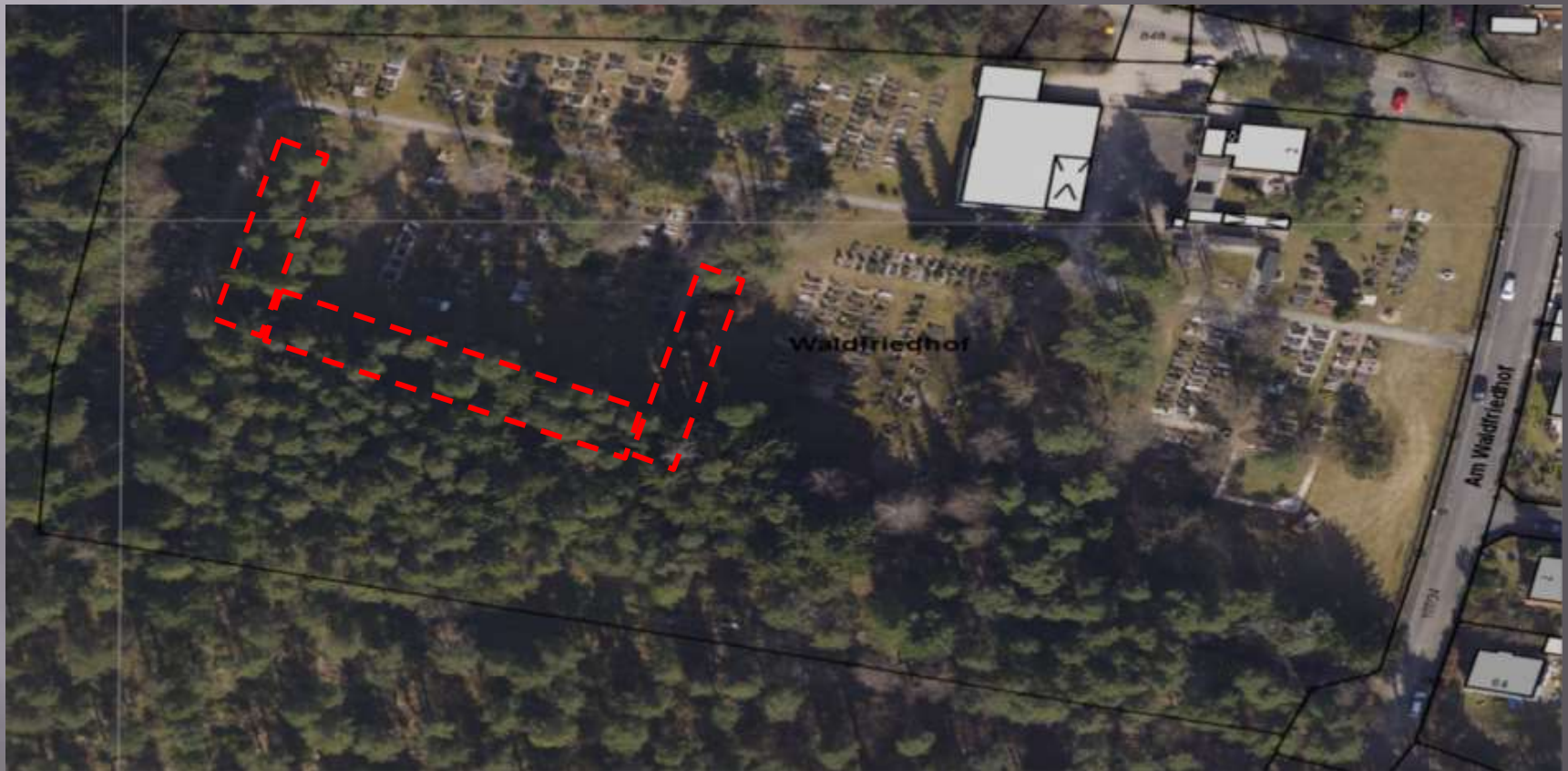
Waldfriedhof Rückersdorf

Abteilungsplan



Übersichtsplan Waldfriedhof

Geeigneter Baumbestand und vorhandene Freifläche



Waldfriedhof in Rückersdorf

Vorhandene Freifläche Gräberfeld E



Waldfriedhof in Rückersdorf

Zugang und vorhandener Baumbestand links



Waldfriedhof Rückersdorf

Vorhandener Baumbestand rechts



Waldfriedhof in Rückersdorf

Baumbestattung

- ▣ Bereits der vorhandene Baumbestand könnte durch eine gezielte Auslichtung des Untergehölzes sofort zur Bestattung angeboten werden.
- ▣ Die freie Wiesenfläche könnte mit weiteren Bäumen bepflanzt werden, um das Angebot an Baumbestattungen weiter fortzuführen oder weitere alternative Bestattungsmöglichkeiten anzubieten.

Waldfriedhof in Rückersdorf

Bereich „Ruhe und Gedenken“

- ▣ Die freie Wiesenfläche bietet auch genügend Platz für den Bereich „der Ruhe und des Gedenkens“ mit entsprechenden Ruhebänken.
- ▣ Eine Stele bzw. Mauer trägt die Namen der Verstorbenen mit der entsprechenden Baumnummer.
- ▣ Der bereits bestehende Weg könnte zu diesem Bereich fortgeführt werden.

Waldfriedhof in Rückersdorf

Bereich „Ruhe und Gedenken“

Bereich
„Ruhe und
Gedenken“

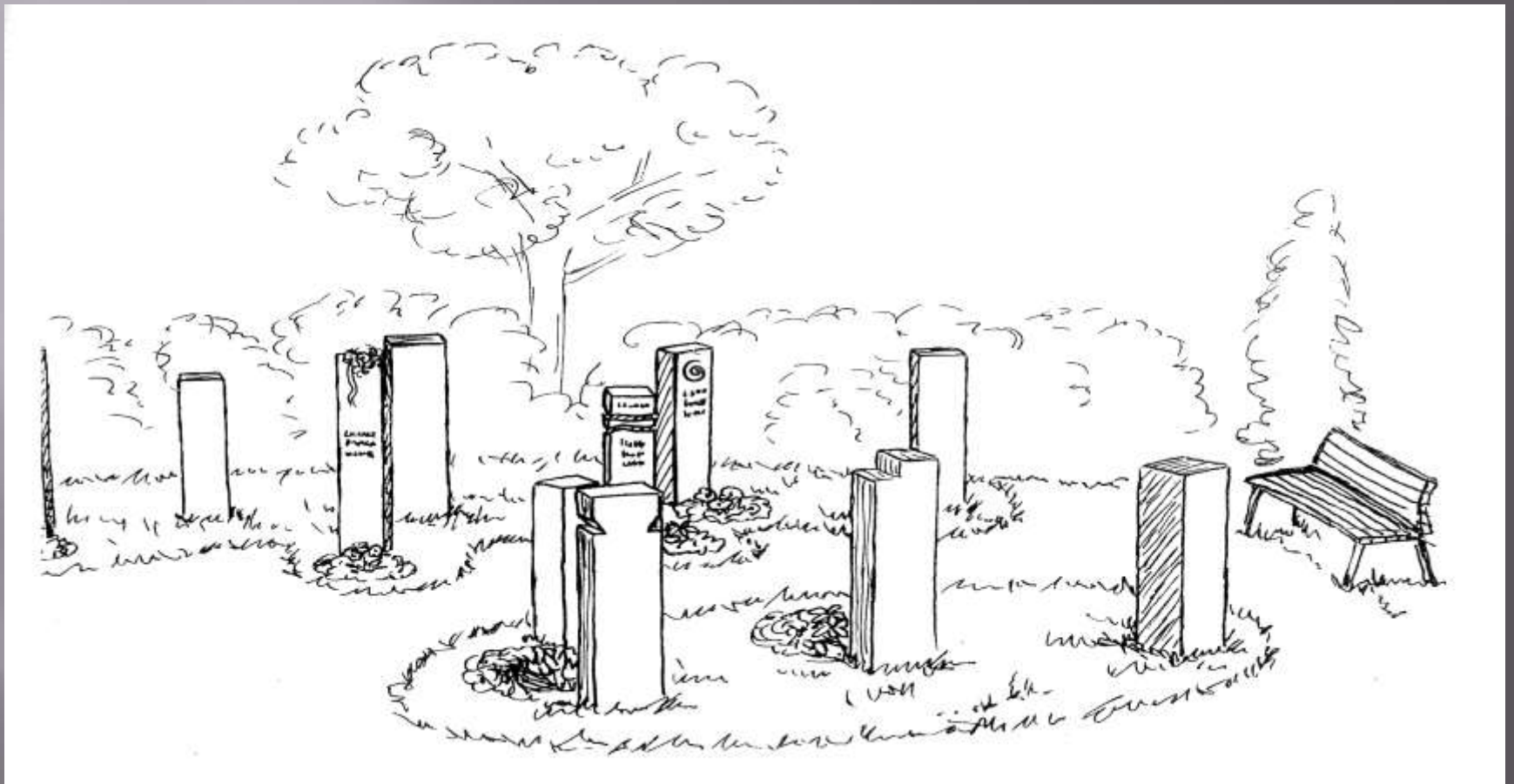


Bereits
bestehender
Weg

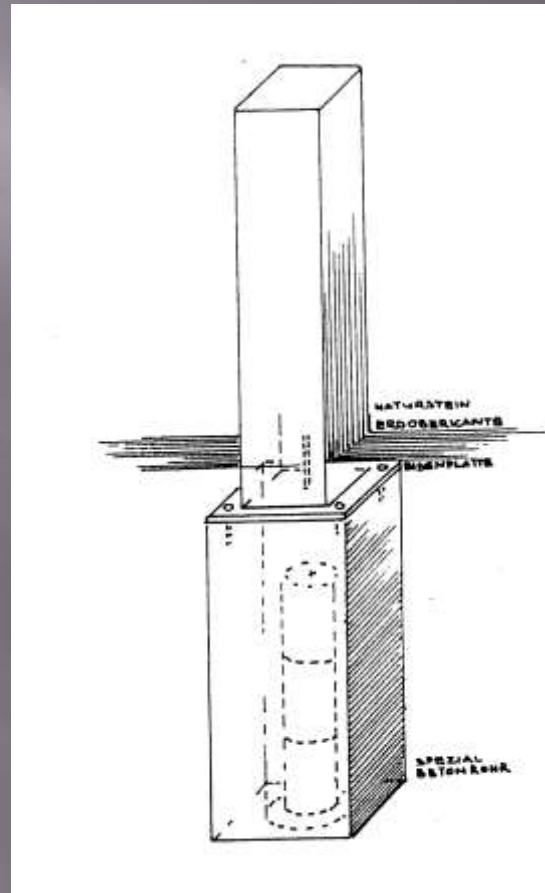
Alternative Bestattungsmöglichkeiten

- ▣ Darüber hinaus gibt es auch noch andere Bestattungsmöglichkeiten, die wir als weitere Alternativen in unserem Waldfriedhof anbieten könnten.

Urnenhain



Stele mit Urnenbehälter



Urnenhain in Schönberg



Urnenhain in Schönberg

individuelle Stelen



Urnenhain in Schönberg

- ▣ Unter der Stele haben bis zu drei vererdbare Urnen Platz. Die Grabstelle kann wie ein Familiengrab genutzt werden.
- ▣ Die Stele kann individuell angefertigt werden.
- ▣ Der Urnenhain wird durch die Kommune gepflegt.

Urnenfeld in Leinburg



Urnenfeld in Leinburg

Stelen aus dem gleichen Stein zur individuellen Gestaltung



Urnenfeld in Leinburg

- ▣ Um die Stele können bis zu vier vererdbare Urnen eingesetzt werden. Die Grabstelle kann wie ein Familiengrab genutzt werden.
- ▣ Die Stelen sind von der Gemeinde einheitlich vorgegeben und können je nach Wunsch individuell gestaltet werden.
- ▣ Das Urnenfeld wird durch die Kommune gepflegt.

Urnefeld in Leinburg

Stele individuell bearbeitet



**Ich danke für Ihre
Aufmerksamkeit**